



# KalyxxActive



**Orijinal su yapılandırma vortex cihazı, kireç oluşumunu engelleme ve su aktivasyonu için benzersiz su özellikleri oluşturur**

- Su sistemlerinde kireç oluşumunun %90 oranında azaltılması, doğrulanmış bir verimlilikle gerçekleştirilir.
- Antibakteriyel etki - Escherichia Coli bakterilerinin çoğalmasını engeller.
- Su aktivasyonu ve yaşayan organizma üzerinde olumlu etkisi için suyun yapısının optimize edilmesi.
- Bitki parçalarının antioksidan aktivitesinin artırılması ve kuraklığa dayanıklılıklarının artması.



*Let the Water Flow*

# SU TEMEL YAŞAM KAYNAĞI

*Su sadece H2O değildir, insanların saygı göstermesi gereken kendi yasaları olan bir yaşayan organizmadır. İnsan vücudundaki kan gibi benzer sırları saklar, doğada işlevler yerine getirir ve Dünya'nın kanı olarak adlandırmayı haklı çıkaran işlevleri vardır. Doğal koşullar altında daha yüksek enerji formlarına geçmek üzere doğan ve gelişen bir yaşayan madde. Onun doğal ortamda hareket etmesine ve içinde gelişmesine izin vermeliyiz.*

– Viktor Schaubberger

## Su Arıtma İçin Patentli SAT Teknolojileri

Su hakkında her şeyi bildiğimizi düşünebiliriz, ancak son on yıllarda suyun kimyasal bir formül olarak algısını tamamen değiştiren devrim niteliğinde bulgular ortaya çıktı. Bu, Profesör Masaru Emoto'nun (su duyguları algılar), Gerald H. Pollack'ın (suun 4. hali), Viktor Schaubberger'ün (su bir yaşayan organizmadır), M. V. Kurik'in (su enerjisi) veya L. Montagnier'in (su hafızası) araştırmalarının sonuçlarıdır. Teknolojilerimiz, bu yeni bilginin küçük bir kısmını kullanıyor ve suyu daha iyi tanımak için sürekli çalışıyoruz ve bu yeni bilgiyi ürünlerimizin gelecek nesillere uyguluyoruz..

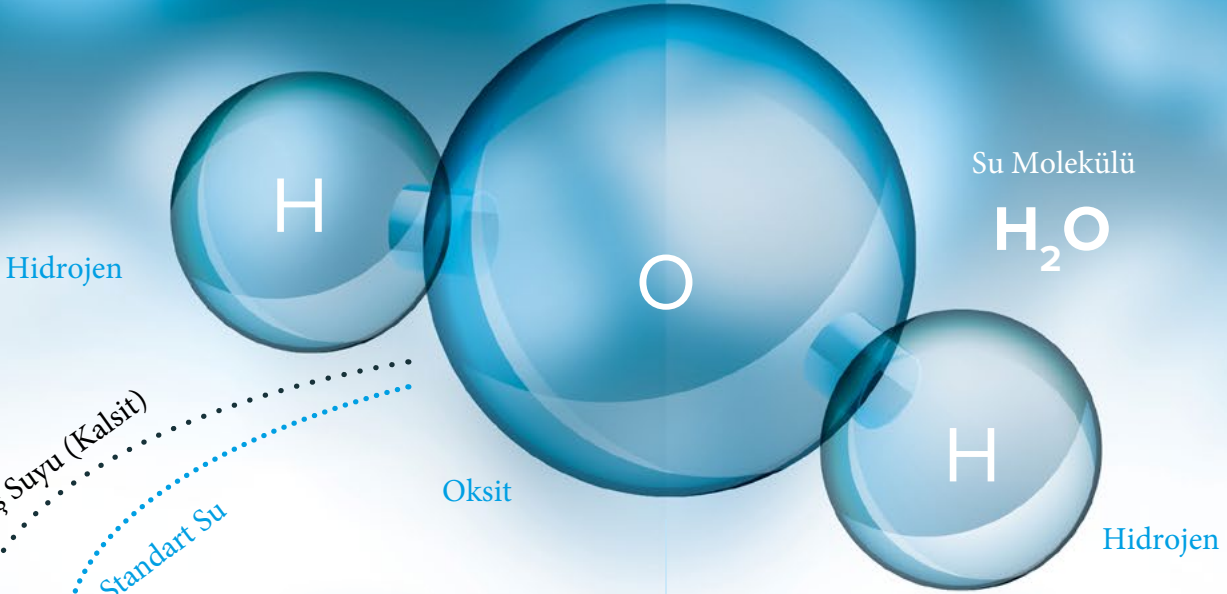


*Let the Water Flow*

# KalyxxActive

## KİREÇ KORUMASI

## SU AKTİVASYONU



Giriş Suyu (Kalsit)

Standart Su



Aktifleştirilmiş Su

Çıkış Suyu (Aragonit)





IonPolarization  
System

# KalyxX Active



KalyxX Active, suyun yapısını deęiřtirerek benzersiz özellikler yaratan orijinal bir vortex su arıtma cihazıdır. Cihazın etkisini artıran mıknatıslarla desteklenen İyon Polarizasyon Sistemimiz üzerine inşa edilmiştir. Kireç tortusuna karşı korumanın kanıtlanmış etkinliği %90'a ulaşır. Cihaz dönen suyun enerjisini kullanır, elektrotlar 4,5 V'a kadar galvanik potansiyel yaratır.

## KalyxX Active

### KİREÇ KORUMASI



- Sert kalsiti yumuşak aragonite dönüřtürür.
- Tanksız ısıtıcıların, bataryaların ve duřların kirecini giderme ihtiyacını azaltır.
- Suyun aktığı yeni ve mevcut su cihazlarının ve cihazlarının ömrünü ve verimliliğini uzatır.
- Antibakteriyel etki (gümüş elektrotlar).
- Evdeki su basıncını kısıtlamaz.
- Doğrudan bakır, CPVC veya PVC boruya bağlanır.
- PEX ve diđer boru tiplerine kolaylıkla uyum sağlar.
- Çevre dostudur ve kimyasal içermez.
- Elektrik gerekmez.
- Kurulumu kolay ve bakım gerektirmez.
- İçme suyuyla uzun süreli temas için onaylanmıştır.





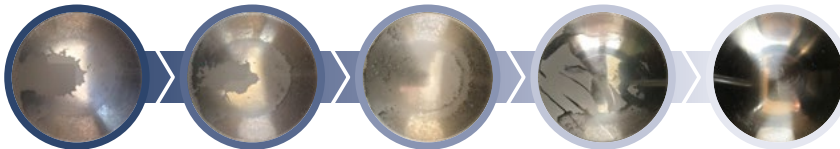
## IPS - İyon Polarizasyon Sistemi

İPS, soğuk ve sıcak su cihazlarında katı tortu oluşumunu ve korozyonu etkin bir şekilde önler. IPS, iki farklı elektrik iletken malzemeden yapılmış türbin şekilli elektrotların içine yerleştirilmiş, içinden geçen bir gövdedir. Elektrot tasarımı patent korumalıdır (TGP® – Türbülanslı Galvanik Polarizasyon) ve dönen bir su akışı oluşturarak minerallerin yapısında değişikliğe neden olur.

## IPS verimlilik karşılaştırması

	Su ısıtıcı 12 ay sonra	Akış ısıtıcı spirali 6 ay sonra	Musluk Havalandırması 6 ay sonra
Aırtma olmadan			
With installed IPS			

## IPS'nin elektrikli su ısıtıcısındaki çökeltme ölçüğü üzerindeki etkisi

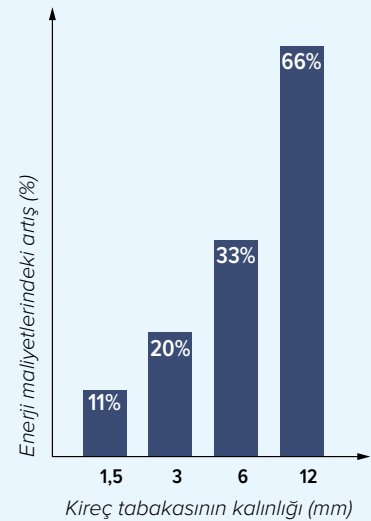


1 - 15. Gün: Eski kireç yavaş yavaş yıkanır.  
30. Gün: Yeni tortuların silinmesi kolaydır.

## Kireç Nedir?

Su, kalsiyum veya magnezyum karbonatın yüksek olduğu bölgelerden geldiğinde, sert su, sıhhi tesisat bileşenleri, bataryalar, duşlar ve cihazlar üzerinde genellikle "kireç tabakası" olarak bilinen mineral birikintileri bırakır.

Kireç birikmesi boruları, termostatik kartuşları, musluk havalandırıcılarını, duşları tıkayabilir ve bileşenlerin arızalanmasına neden olabilir. Çirkindir, giysilerde ve tabaklarda beyaz kalıntılar bırakır ve son kullanıcılar için sürekli bir sıkıntıdır. Daha da önemlisi, su ısıtıcı elemanlarında kireç birikmesi genel verimliliği azaltır ve enerji faturalarının artmasına neden olur.



# KalyxX Active

## SU AKTİVASYONU



Kireç yapısındaki değişiklik KalyxX Active cihazında su arıtmanın etkilerinden sadece bir tanesidir. Suyun KalyxX Active'den akışı enerji-bilgi alanını değiştirir. Sonuç, "yapılandırılmış" veya "aktifleştirilmiş" su olarak adlandırılan sudur. KalyxX Aktif su aktivasyonu üç bağımsız laboratuvar tarafından onaylanmıştır:

1. Slovak Ziraat Üniversitesi (AB)
2. Masaru Emoto'nun Laboratuvarı (Japonya)
3. GDV Laboratuvarı (AB)

1

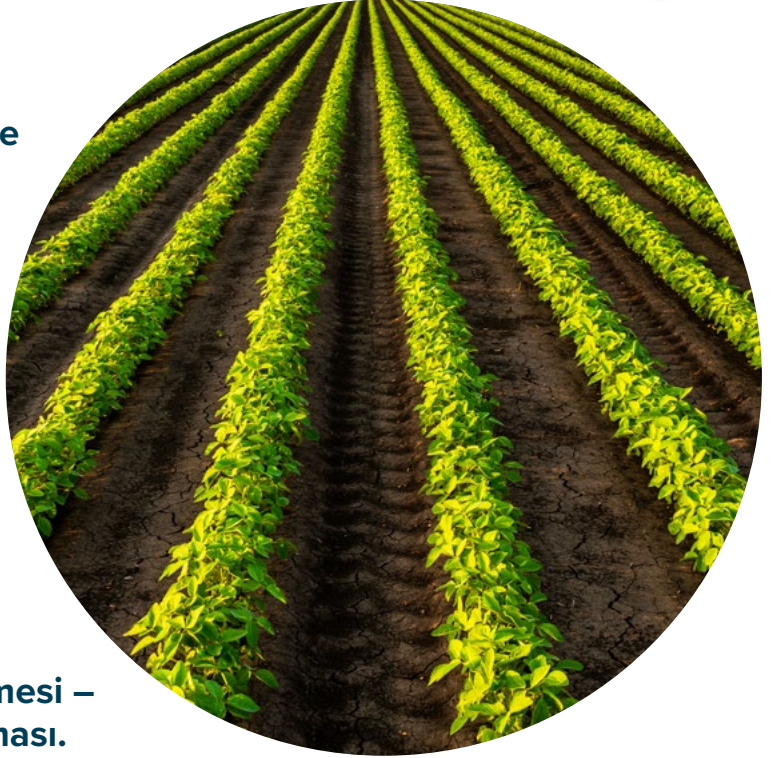


### Slovak University of Agriculture

2021 yılında Nitra'daki Slovak Tarım Üniversitesi'nden (Slovakya, AB) araştırma ekibi, laboratuvar, sera ve tarla koşullarında IPS sistemiyle aktif su uygulamasıyla çeşitli deneyler gerçekleştirdi. Yapılan ölçümler, IPS cihazının suyun yapılandırılmasında benzersiz ve orijinal olduğunu ve suda benzersiz özellikler yarattığını doğruladı. Bitki türleriyle yapılan deneylere dayanarak, IPS etkisinin aşağıdaki etkileri açıkça doğrulandı:

- Bitki kısımlarının antioksidan aktivitesinin (AA) artırılması.\*
- Bitkilerde su rejiminin iyileştirilmesi – kuraklığa karşı toleransın artırılması.
- Biyotik faktörlere karşı artan tolerans – daha az hastalık varlığı.
- Büyüme sezonunun kısalması.
- Kenevirin bitki kısımlarında kanabinoid içeriğinde artış.

\* Bitkilerdeki birçok önemli biyolojik olarak aktif bileşenin değiştirilmesi (vitaminler, amino asitler, flavonoidler, polifenoller, polifenolik asitler ve diğerleri).



Farklı basınçlarda IPS ile işlenmiş suyun bitki büyümesi üzerindeki etkisini ölçmek için araştırmacılar tarafından geliştirilen bir cihaz.

(Kaynak: IPS cihazıyla aktifleştirilen suyun bitki biyokütlesinin çimlenmesi, büyümesi, üretimi ve kalitesi üzerindeki etkisi, Araştırma faaliyetleri için nihai rapor 2021, Nitra, Slovakya, AB, Ocak 2022)

# 2



## Masaru Emoto's Laboratory

Su insan yaşamı için en vazgeçilmez maddelerden biridir. Günümüzde içtiğimiz veya kullandığımız su hiçbir zararlı madde içermese bile suyun kalitesi her zaman tatmin edici olmamaktadır. Su kristalinin oluşumunun suyun kalitesini yansıttığı giderek daha açık hale geliyor. Kar kristali oldukça simetrik, güzel bir altıgen formasyona sahiptir. Su kristali oluşumu suyun sadece fiziksel değil aynı zamanda bilgisel veya enerjik yönünde de yansır.



Artilmamış su örneği.



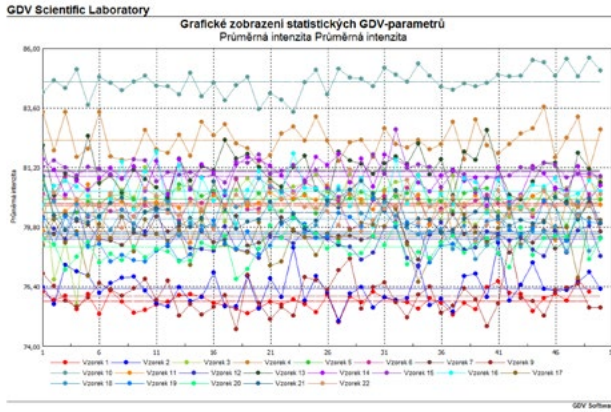
Kalyxx Active cihazı tarafından artilan su numunesi.

(Kaynak: Su Kristali Deneyi Raporu, Office Masaru Emoto, LLC, Temmuz 2022)

# 3

## GDV Laboratuvarı

IPS sistemi tarafından farklı basınçlarda oluşturulan aktif suyun GDV kamerasının enerjilerinin bazı parametrelerinin değerlendirilmesine ilişkin deneyler, IPS cihazının temel özü ve benzersizliği olan enerji-bilgi alanları düzeyinde benzersizliğini açıkça kanıtladı.



GDV yöntemiyle yapılan ölçümlerin sonuçları - Farklı basınçlarda IPS ile artilmış su için değerler. (Kaynak: ALFA-MED s.r.o., Prag, 2022)

Good Brew Kombucha Şirketi, en kaliteli organik malzemeleri ve en kaliteli suyu kullanmaktan gurur duymaktadır. Son 2 yıldır Kalyxx cihazından geçmiş Daylesford Kaynak Suyunu kullanarak kombucha demliyoruz ve probiyotik karışımımızın arttığını fark ettik.

Yaşayan kültürümüzün karmaşıklığı ve mikrobiyal çeşitliliği bilimsel bir makalede belgelenmiştir (bkz. <https://www.mdpi.com/2072-6643/13/12/4446>).

Kalyxx cihazının sadece tortuyu azaltıp bitki büyümesini iyileştirmekle kalmayıp, aynı zamanda fermentasyonu ve probiyotik bakterilerin büyümesini de artırdığına ve bunu probiyotik karışımlarımızda 'gizli sos' olarak kullanmaya devam edeceğine inanıyoruz."

– Marc Cohen

MBBS (Hons), PhD (TCM), PhD (Elec Eng), BMed Sci (Hons), Melbourne, Australia

## Aktif / Yapılandırılmış Su

Yapılandırılmış su, moleküler bağlanma ve bilgi alışverişinin dinamik bir halidir. Bu su türü insan yaşamına faydalıdır ve doğayla uyumludur. İnsan sağlıklı su içtiğinde ve çevresini sağlıklı suyla çevrelediğinde, sağlık zamanla iyileşmeye devam eder. Kuşkusuz bu su, sağlıklı yaşam gücü tükenmiş suyu, birkaç dakika içinde sağlıklı ve tekrar içilebilir hale getirebilecek olağanüstü bir yeteneğe sahiptir. Her türlü suya, hatta bir dağ deresinden gelen taze kaynak suyuna getirilen bilgi faydalıdır ve yine de suyun oksijenlenmesini ve biyolojik olarak kullanılabilirliğini artırır.

## Yapılandırılmış su ne işe yarar?

- Optimum Hidrasyon
- Bakterilerin Yok Edilmesi
- Gelişmiş Hijyen
- Bahçecilik Faydaları
- Atık Su Yönetimi

## GDV ölçümü

2014 yılında Fransız araştırmacı Guy Londechamp, yapılandırılmış cihazında hazırlanan yapılandırılmış suyu içen denekler üzerinde beş yıllık bir çalışmanın sonuçlarını sundu. 100'den fazla kişiyi test ettikten sonra katılımcıların %80'i, bir bardak yapılandırılmış su içtikten sonra enerji alanlarında bir artış gösterdi.

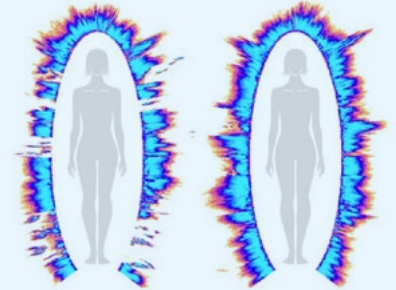


Fig. 1

Fig. 2

Figure 1: Yapılandırılmış sudan önce.

Figure 2: Bir bardak yapılandırılmış su içtikten sonra.

Şekil 1'deki aura kırılmaları enerji dengesizliklerini gösterirken, Şekil 2 artan enerjiji göstermektedir.

(Kaynak: Korotkov, 2020)

# KalyxX Active

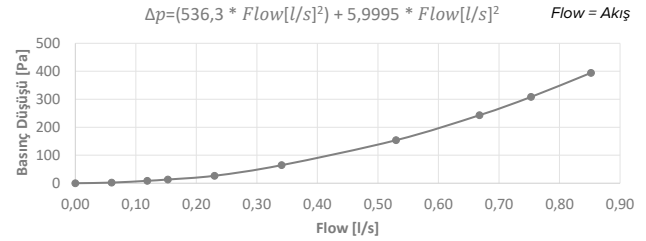
- Su kaynağı elemanlarında kireç oluşumunun azaltılması – %90'lık onaylanmış verimlilik.
- Antibakteriyel etki – Escherichia Coli bakterilerinin çoğalmasını engeller (gümüş elektrotlar sayesinde).
- Optimum biyoyararlanım için su aktivasyonu.
- Patentli teknoloji TGP® – Türbülanslı Galvanik Polarizasyon – kimyasal madde yok, harici enerji yok.
- Soğuk (içme) ve sıcak su için uygundur.
- İçme suyuyla doğrudan kalıcı temas için NRL Sertifikası. Çevre dostudur ve kimyasal içermez.
- Elektrik gerektirmez.
- Sağlık güvenliği ürünü – IPS'nin her parçası içme suyuyla temasa uygun malzemeden yapılmıştır.
- Güvenli ürün – Doğrulanmış Hidrolik Özellikler.
- Dayanıklı gövde (Paslanmaz çelik 1.4301) ve iç aksamlar – 2 yıl garantilidir, en az 10 yıl bakım gerektirmeden çalışır.

## Teknik parametreler

- **Bağlantı:** Dişi NPT/G x Dişi NPT/G
- **Patentli Disk Bileşimi**
- **Maksimum Debi:** 4 m<sup>3</sup>/saat'e kadar\*
- **Malzeme:** Paslanmaz Çelik
- **Boru Tipi:** Bakır, CPVC, PVC, PEX, Çelik
- **Maksimum Basınç Düşüşü:** 43 Pa – 692 Pa\*
- **Çalışma Sıcaklığı (giriş):** 0 °C ila 85 °C (Maksimum verimlilik için optimum sıcaklık Min/ Maks (giriş): 0 °C ila 60 °C)

\* modele bağlıdır

## Basınç



Model	Bağlantı	Çap (mm)	Uzunluk (mm)	Ağırlık (kg)	Maks basınç (Bar / MPa)	Max Akış (m <sup>3</sup> / hour)	Maks Akışta Basınç Düşüşü (mBar / Pa)
KalyxX Active 1/2"	G 1/2" (female)	71	274	1,95	10 / 1	1	0,4405 / 44,05
KalyxX Active 3/4"	G 3/4" (female)	71	274	1,91	10 / 1	3,2	4,29 / 429,08
KalyxX Active 1"	G 1" (female)	71	274	1,86	10 / 1	4	6,68 / 668,76



**Swiss Aqua Technologies AG**  
Gewerbstrasse 9, 6330 Cham  
Switzerland

[swatec.ch](http://swatec.ch)